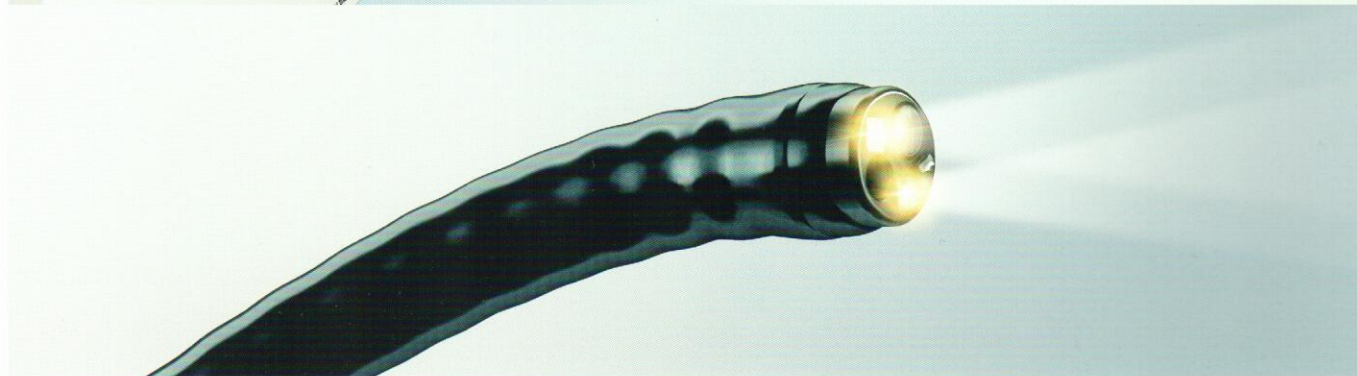


Уверенность в каждом движении



Эндоскопическое обследование никогда еще не было таким простым.

Представляем Вам инновационную видеоэндоскопическую систему для выполнения рутинных исследований врачами, которым необходимо качество и функциональность при использовании.

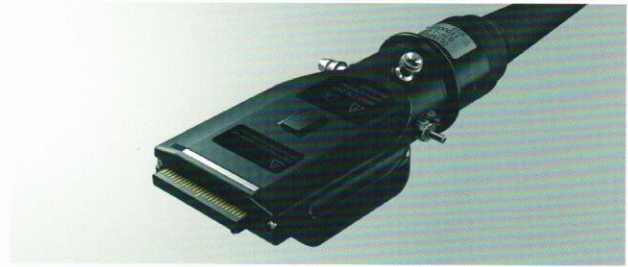
AXEON очень прост в ежедневном применении, благодаря светодиодному освещению и полностью герметичному коннектору, который позволяет подключить эндоскоп одним движением.

Японская надежность – всемирная известность марки OLYMPUS

Вы поймете, почему эндоскопы марки OLYMPUS являются одними из самых надежных в медицине. Уже более 50-ти лет врачи по всему миру используют технику OLYMPUS, проводя широкий спектр исследований.

AXEON создавался, опираясь на богатый опыт и знания компании, с обеспечением такого же уровня функциональных характеристик и японской надежности, как и предыдущие эндоскопические системы OLYMPUS.

Моментальное включение
и бесперебойная работа



Герметичный коннектор, подключаемый одним движением

Процедура обследования значительно упрощена благодаря новому коннектору. Он позволяет подключить эндоскоп одним движением.

Герметичный коннектор облегчает процедуру обработки эндоскопа. Больше нет необходимости в водозащитном колпачке. Такая конструкция снижает риск повреждения эндоскопа в результате попадания влаги и снижает стоимость ремонта.



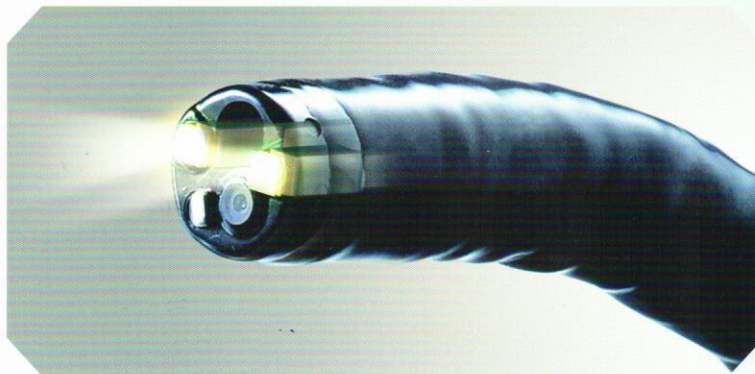
Видеопроцессор CV-V1

Уникальная универсальность
расширенные возможности



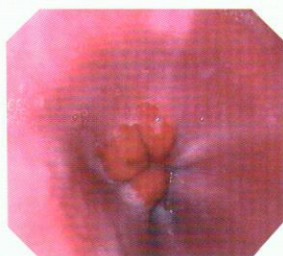
GIF-LV1

Увеличение срока службы
снижает стоимость
эксплуатации



Новая серия эндоскопов с LED подсветкой

Особенностью AXEON является светодиодная подсветка. Срок службы светодиодов намного дольше, чем у стандартной лампы. Это первый эндоскоп для гастро и колоноскопии со встроенным светодиодным источником света. Одним из преимуществ новой эндоскопической системы являются светодиоды, которые не требуют замены. Соответственно не происходит простоя системы, который происходил у моделей предыдущего поколения. Таким образом AXEON – очень экономичная модель. Он совместим с гастроскопом GIF-LV1 и колоноскопом CF-LV1L/I. Эти эндоскопы имеют небольшой диаметр вводимой части. Угол обзора составляет 145° с минимально фокусным расстояние 3 мм.



GIF-LV1



CF-LV1L/I

Компактность и
эффективность



Абсолютно новый, легкий и компактный видеопроцессор

В новой серии эндоскопов AXEON используются светодиоды. Система не имеет лампы и вентилятора, вследствие этого видеопроцессор стал очень компактным и не нуждается в замене лампы.

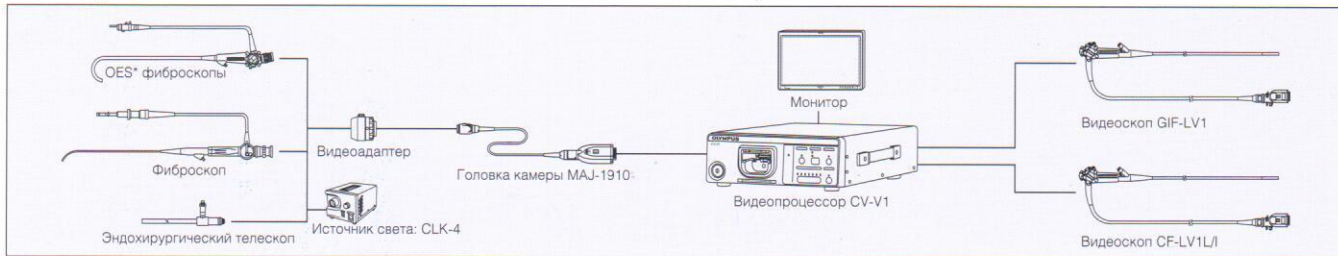


Видеоадаптер для фиброскопов и эндохирургического оборудования

Широкая линейка фиброскопов и ригидных эндоскопов OLYMPUS подсоединяется к новой модели видеопроцессора AXEON посредством видеоконвертора* MAJ-1910. Это помогает проводить большее количество исследований, используя модели уже имеющихся фиброскопов и ригидных эндоскопов.

* Требуется адаптер и дополнительный источник света.

Схема подключения



*OES: Olympus Endoscopy System (10, 20, 30, 40, 60, E, E3 модели фиброскопов)

Видеопроцессор Olympus CV-V1

Необходимые условия для транспортировки, хранения и эксплуатации

Транспортировка и условия хранения	Температура окружающей среды	-20 до +70°C
	Относительная влажность воздуха	10-95%
	Атмосферное давление	700-1060 кПа
Условия эксплуатации	Температура окружающей среды	10-40°C
	Относительная влажность воздуха	30-85%
	Атмосферное давление	700-1060 кПа

Характеристики

Осмотр	Видео сигнал	VBS composite*2, Y/C, XGA; возможен одновременный вывод изображения
	Настроить баланс белого	-White balance- (=wht bal-) на передней панели
	Автоматическая регулировка усиления сигнала	При недостаточной освещенности
	Электронная диафрагма	Выбор из двух режимов «HIGH» или «LOW»
Подача воздуха	Замораживание	Возможность «заморожки» изображения
	Регулировка яркости	7 ступенчатая
	Дистанционное управление	Можно подключить видеозаписывающее устройство и принтер
Источник питания	Насос	Насос мембранного типа
	Переключение давления	Возможно 2 уровня (выкл или подача)
	Напряжение	PAL: 220-240 V AC, NTSC: 100-240 V AC
Размер	Частота	50/60 Гц
	Потребляемая мощность	120 VA
	Параметры	295 (ш) x 111 (в) x 390 (д) мм
Вес	Параметры (макс)	305 (ш) x 111 (в) x 415 (д) мм
	Вес	6,8 кг

Гастроинтестинальный видеоскоп Olympus GIF-LV1, Колоновидеоскоп Olympus CF-LV1L/I

Характеристики

Модель	GIF-LV1	CF-LV1L/I
Оптические характеристики	Угол поля зрения 145° Направление обзора прямое Глубина резкости 3-100 мм	145° прямое 3-100 мм
Дистальный конец	Внешний диаметр 9,5 мм	13,2 мм
Дистальный конец (схема)		
Изгибаемая часть	Углы изгиба: Вверх 210°, Вниз 90°, Право 100°, Лево 100° 	Углы изгиба: Вверх 180°, Вниз 180°, Право 160°, Лево 160°
Диаметр вводимой трубки	Внешний диаметр 9,2 мм	12,8 мм
Рабочая длина	1030 мм	L: 1680 мм, I: 1330 мм
Общая длина	1350 мм	L: 1980 мм, I: 1630 мм
Инструментальный канал	Внутренний диаметр 2,8 мм	3,7 мм
	Минимальное видимое расстояние 3 мм от дистального конца	4 мм от дистального конца
Положение эндотерапевтического инструмента в поле зрения		

Видеоадаптер камеры MAJ-1910

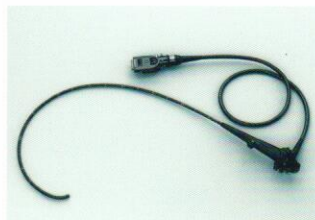
Характеристики

Размер	Головка камеры	Параметры 27 (ш) x 29 (в) x 41 (д) мм
	Кабель	Вес 40 гр
Очистка/Дезинфекция/Стерилизация	Очистка/дезинфекция	диаметр 5,2 мм x 3,76 мм
	Стерилизация	Погружение в дезинфицирующий раствор
	Стерилизация	Совместим с этилен оксидом

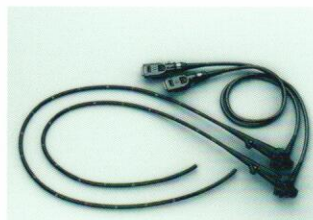
* Требуется адаптер и стандартный источник света.



CV-V1



GIF-LV1



CF-LV1L/I



MAJ-1910

OLYMPUS

107023 Москва, ул. Электrozаводская, д. 27, стр. 8
Телефон: +7 (495) 730-21-57, факс: +7 (495) 663-84-86
www.olympus.com.ru

01032, г. Киев, бул. Т.Шевченко, д. 336
Телефон: +38 (044) 594-48-01